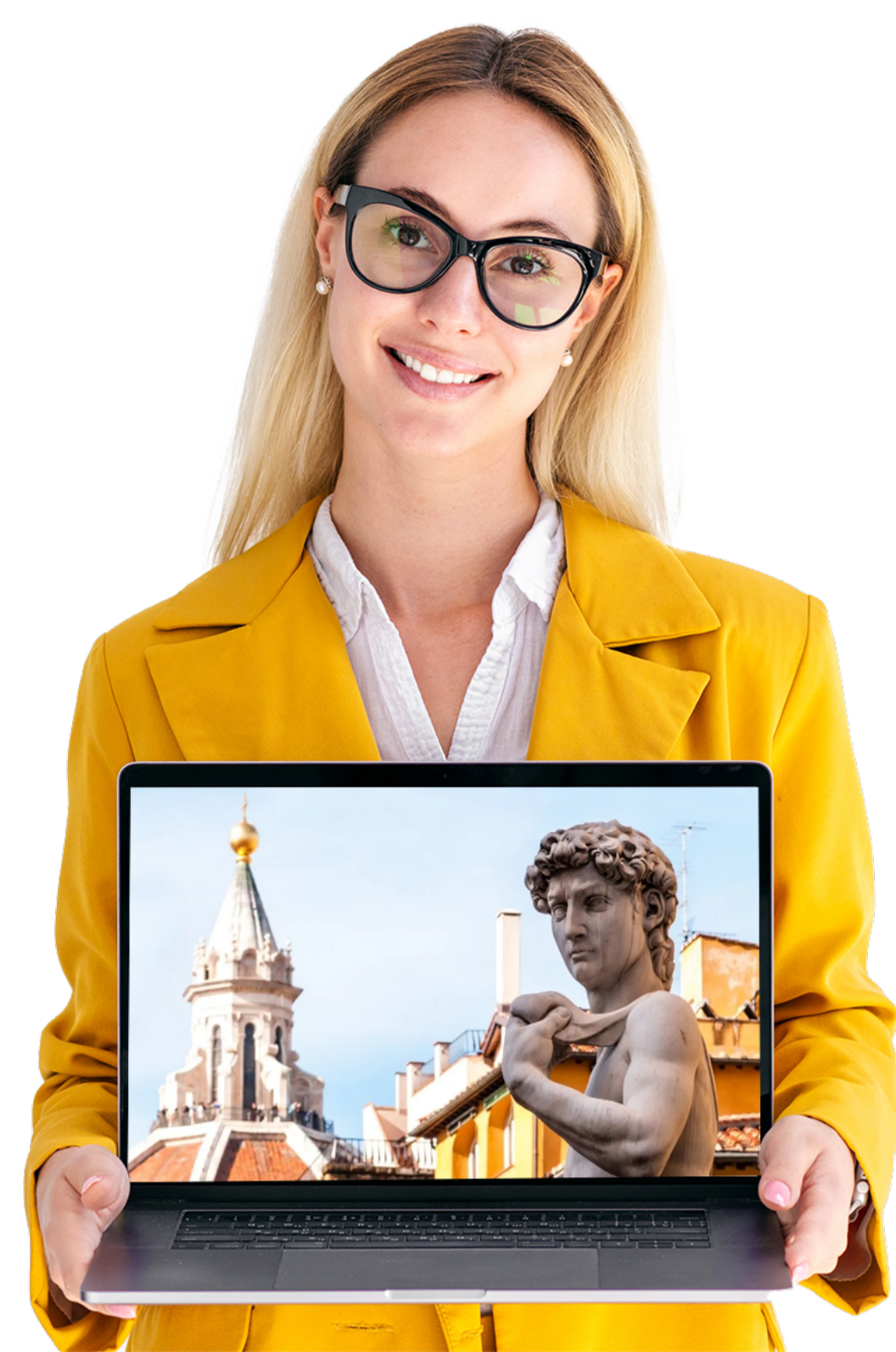


Tecniche di produzione multimediale per l'editoria e per il patrimonio culturale

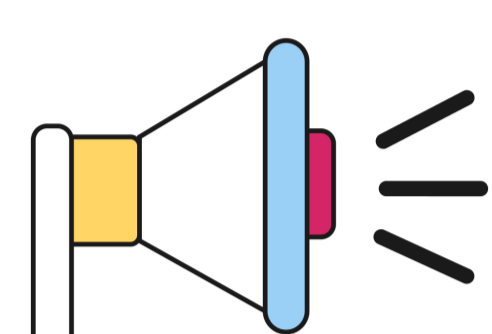
Il corso forma specialisti in tecniche di produzione multimediale per l'editoria e per il patrimonio culturale, ma non solo.

La formazione è interamente finanziata dalla Regione Campania, ivi comprese una Borsa di formazione di euro 500,00 e un rimborso delle spese di viaggio effettivamente sostenute e documentate.

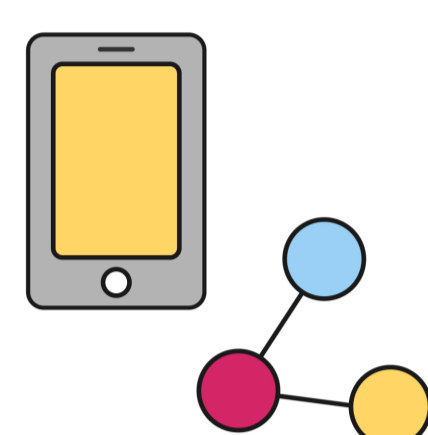


Il corso è finalizzato a creare un autentico professionista in grado di sviluppare una notevole capacità di comunicare attraverso l'utilizzo di tutti gli strumenti digitali di ultima generazione con un particolare orientamento ai settori dell'editoria e del patrimonio culturale, veri asset di una economia moderna, innovativa e sostenibile, soprattutto nelle aree interne della Campania.

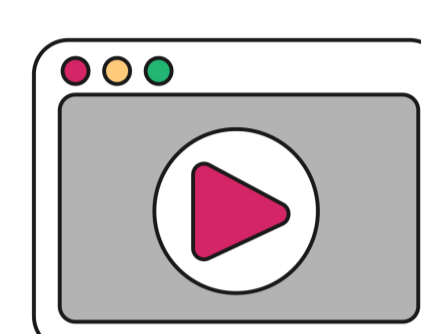
Alcune tra le prospettive nell'attuale mercato del lavoro:



Sviluppatore di Contenuti Digitali (testuali e visual)



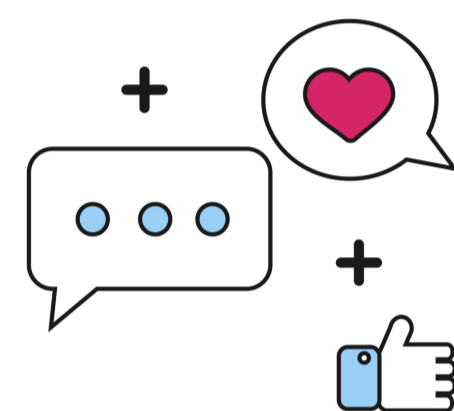
Sviluppatore di Contenuti Digitali funzionali all'indicizzazione per il web 1.0



Videomaker nello specifico per Musei e Istituzioni Culturali



Social Media Manager con specializzazione in editoria e patrimonio culturale



Social Media Manager

Partner dell'iniziativa sono Enti e aziende in grado di proiettare subito nel mondo del lavoro gli iscritti al corso.

Opportunità lavorative

Nella mappatura delle professioni emergenti, l'esperto multimediale per l'editoria ed il patrimonio culturale è in cima ai **profili più richiesti** dalle imprese di settore (pubbliche e private) che ritengono oggi **centrali le competenze digitali e comunicative** visto l'avanzare delle tecnologie web che sta modificando le modalità di promozione del patrimonio culturale.

Grazie alla didattica professionale, sarà possibile sviluppare **competenze innovative e trasversali** spendibili in molteplici ambiti del **mercato del lavoro**. Innanzitutto, **istituzioni ed organi ministeriali** (soprintendenze), **enti civili ed ecclesiastici** (fondazioni, musei, biblioteche, comuni), **aziende culturali, organizzazioni ed imprese turistiche**, ma anche **aziende di ogni tipologia e settore** che oggi sono, sempre più, alla ricerca di esperti multimediali, in grado di gestire la comunicazione web sia per la gestione del sito che per i social.

Durata ed articolazione del percorso formativo

La durata del corso di formazione è di 800 ore + 20 ore di azioni di accompagnamento. Nel dettaglio la struttura didattica si compone di:

320 ore formazione d'aula specifica

160 ore di esercitazioni pratiche

20 ore di incontri di accompagnamento con professionisti del settore

320 ore di stage

Il corso avrà inizio nel mese di febbraio 2024 e si concluderà entro il mese di Ottobre 2024.

Destinatari

Il corso prevede la partecipazione di 20 allievi effettivi e 4 uditori, giovani e adulti occupati, disoccupati ed inoccupati alla data di scadenza della domanda di partecipazione, residenti nella Regione Campania. Per accedere alle selezioni è necessario il possesso di uno dei seguenti titoli di studio:

diploma di istruzione secondaria superiore;

diploma professionale;

ammissione al quinto anno dei percorsi liceali.

L'accesso alle selezioni è consentito anche a coloro che non sono in possesso del diploma di istruzione secondaria superiore, previo accertamento delle competenze acquisite anche in precedenti percorsi di istruzione, formazione e lavoro successivi all'assolvimento dell'obbligo di istruzione di cui al Regolamento adottato con decreto Ministro Pubblica Istruzione 22 agosto 2007, n. 139.

Crediti formativi

Saranno riconosciuti, da parte dell'Università di Napoli l'Orientale "Dipartimento Scienze Umane e Sociali", che è uno dei partner dell'iniziativa, n. 24 crediti formativi.

Sede della formazione

Archè Srl via Nicolodi, 27/29/31 Avellino. È previsto il rimborso delle spese di viaggio sostenute con mezzi pubblici. La frequenza al corso è obbligatoria. È consentito un numero di ore di assenza, a qualsiasi titolo, pari al 20% del totale delle ore previste.

Selezione e partecipazione

Per iscriversi è necessario inoltrare l'apposita domanda di ammissione scaricabile dalla pagina precedente e disponibile presso la Segreteria dell'Ente nei giorni: Lunedì/Venerdì ore: 09.00/13.00 e 15.00/18.00.

Contatti telefonici

0825 1490408

081 18114677